

ELIJA SU VENTANA, EXPRESE SU ESTILO PERSONAL

El Sistema SOFTLINE Doble Junta 70 mm, destaca por su especial versatilidad. Su amplia gama de perfiles de marco y hoja se acompañan de una completa línea de perfiles complementarios, que le permitirán libertad a la hora de elegir su ventana o puerta.

Ventanas con formas rectas o especiales, con colores lisos, metálicos o con textura madera... las posibilidades son infinitas.



Disponibles en una gran gama de colores y acabados

Beneficios técnicos del Sistema

Ensayos	ENSAYO	DIMENSIONES	CLASE
PERMEABILIDAD al aire (UNE EN 1026:2000)	CIDEMCO 18236	1300 X 1300 mm	4*
ESTANQUIDAD al agua (UNE EN 1027:2000)	CIDEMCO 18236	1300 X 1300 mm	E 1200*
RESISTENCIA al viento (UNE EN 12211:2000)	CIDEMCO 18236	1300 X 1300 mm	C5*

* Clasificaciones por encima de la norma.

Determinación del coeficiente de transmitancia térmica

SISTEMA SL/DJ-70	$U_g = 1,3 \text{ W/m}^2 \text{ K}$
ENSAYO	ROSENHEIM 432 41322/1

VENTANA SL/DJ 70 mm	UNE-EN ISO 10077-1	
DIMENSIONES	VIDRIO	VENTANA
1230 x 1480 mm	4/16/4 $U_g = 2,7 \text{ W/m}^2 \text{ K}$ 4/16/4 Bajo emisivo $U_g = 1,0 \text{ W/m}^2 \text{ K}$	$U_w = 2,3 \text{ W/m}^2 \text{ K}$ $U_w = 1,4 \text{ W/m}^2 \text{ K}$

Aislamiento acústico

ENSAYO	DIMENSIONES	VIDRIO	ÍNDICE PONDERADO DE REDUCCIÓN SONORA
ROSENHEIM 161 21924/2.4.0	1230 x 1480 mm	4/16/4	$R_w (C;Ctr) = 34 (-1;-4) \text{ dB}$
ROSENHEIM 161 21924/2.0.0	1230 x 1480 mm	9/16/6	$R_w (C;Ctr) = 43 (-1;-4) \text{ dB}$
SWA GMBH L-LAD 05/044/02	1230 x 1480 mm	6+6/16/4+4	$R_w (C;Ctr) = 48 (-1;-4) \text{ dB}$

Análisis comparativo de materiales de cerramientos

Transmitancia térmica U

Material	U (W/m ² K)	
PVC VEKA (5 cámaras)*	1,3	Las ventanas de PVC VEKA aíslan el doble que las de aluminio RPT
PVC VEKA (3 cámaras)	2,0	
Madera	2,0 - 2,2	
Aluminio RPT 12 mm	3,2	
Aluminio RPT 4 mm	4,0	
Aluminio	5,7	

Fuente: UNE EN ISO 10077-1⁽¹⁾ Fuente: Rosenheim 10-001675-PR02. ⁽²⁾Fuente: ROSENHEIM 402 28226/1.

Propiedades del PVC VEKA

COMPORTAMIENTO AL FUEGO: Según la norma UNE EN 13501-1:2002, el PVC VEKA tiene la clasificación C; S3; d0, (Ensayo LNE G090576). La norma anterior UNE 23727 lo califica como M1, material difícilmente inflamable (Ensayo CIDEMCO 12754-2).

RESISTENCIA QUÍMICA: Alta resistencia y durabilidad frente a salinidad, radiación ultravioleta, contaminación ambiental y lluvia ácida.

VIDA ÚTIL: Las ventanas con perfiles de PVC VEKA tienen una muy larga vida útil, según ensayos de envejecimiento acelerado.

Regulus
Ventanas de PVC
Desde 1984

Sistema SOFTLINE 70

Doble Junta Línea Recta



Regulus solo trabaja con primeras marcas

SL/DJ-70





**Alta
estanquidad,
fácil elaboración
y larga vida
útil**

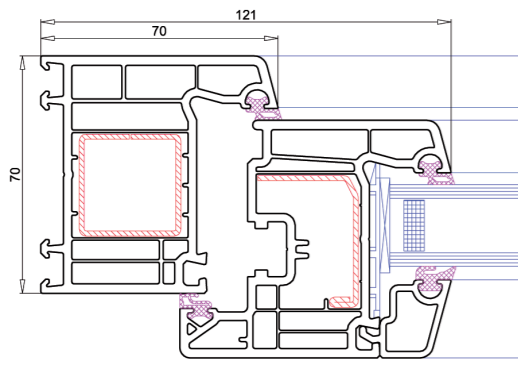
BENEFICIOS DEL SISTEMA



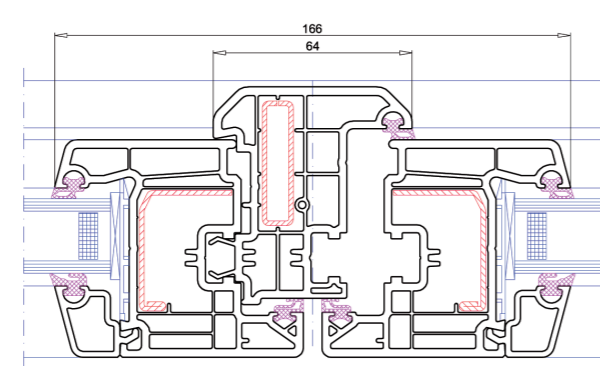
Color y diseño

El Sistema SOFTLINE Doble Junta 70 mm está disponible en SPECTRAL y en más de 40 colores, incluyendo tonalidades lisas o metálicas y maderas con acabado superficial liso o texturado, en línea con las nuevas tendencias arquitectónicas, conjugando estilo y diferenciación en cada proyecto.

Sección lateral



Sección central



Ahorro de energía

Con una transmitancia térmica de sólo 1,3 W/m² k el sistema SOFTLINE Doble Junta 70 mm cumple con los requisitos marcados por el CTE.

Los 70 mm de profundidad y las 5 cámaras independientes en marco y hoja, generan un óptimo aislamiento térmico reduciendo los gastos de energía en calefacción y/o aire acondicionado.

Cuando la estética prima

SOFTLINE Doble Junta 70 mm posibilita la fabricación tanto de ventanas como puertas balconeras practicables, oscilobatientes, puertas plegables, auxiliares, deslizantes paralelas, ventanas pivotantes y puertas.

Además, se complementa con multitud de perfiles auxiliares VEKA, para dar solución a todo tipo de cerramientos.

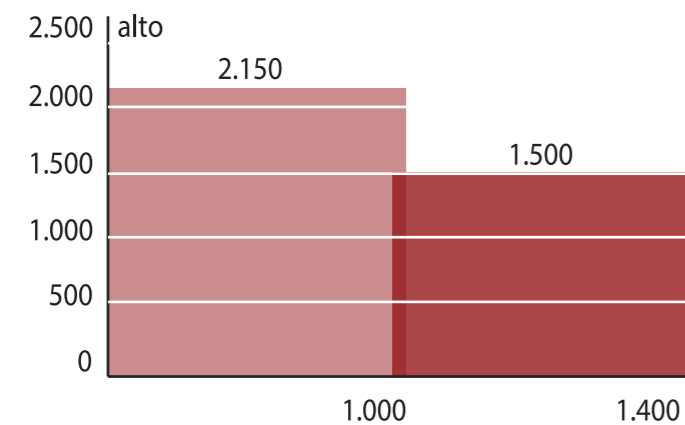
Consiga una misma estética en la totalidad de su vivienda.

Mayor seguridad

La robustez y espesor de los perfiles utilizados en la fabricación de SOFTLINE Doble Junta 70 mm, les cataloga como clase A según Norma UNE-EN 12608 - 1 (espesor de paredes exteriores en perfiles principales < 2.8 mm), cumpliendo así los más altos estándares de calidad, y consiguiendo alargar y mejorar el funcionamiento de la ventana durante toda su vida útil.

Además la posibilidad de incorporar herrajes de seguridad y/o vidrios especiales garantizan una mayor protección frente a robos.

Dimensiones máximas de hoja (mm)



Aislamiento al ruido

La exposición al ruido, además de molestias, puede dañar la salud.

Las ventanas fabricadas por perfiles VEKA, pueden reducir significativamente el ruido exterior, proporcionando el máximo confort en el interior de la vivienda.

Así, el mero hecho de abrir o cerrar una ventana con perfiles del Sistema SOFTLINE Doble Junta 70 mm y un vidrio acústico estándar en el mercado (6+6/16/4+4), atenúa 48dB, o lo que es lo mismo, permite pasar del molesto ruido de, por ejemplo, la turbina de un avión al ruido normal presente en una oficina (Ensayo SWA GMBH L-LAD 05/038/02-A).

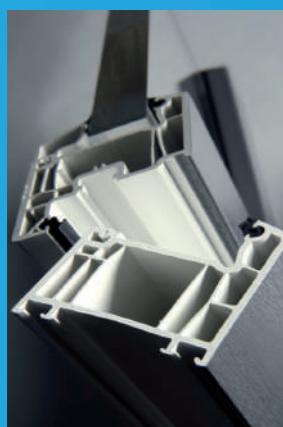
Mínimo mantenimiento

Los sistemas de perfiles VEKA requieren un mínimo mantenimiento, tan sólo agua y jabón.

Disfrute con sus ventanas y olvídense de mantenerlas.

La alta calidad del PVC utilizado en su fabricación, lo hace especialmente resistente frente a los agentes externos como radiación solar, humedad, corrosión, insectos, contaminación ambiental, etc.

SL/DJ-70

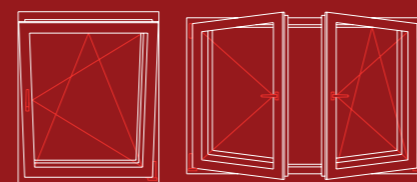


Sistemas de perfiles de diseño suave y aristas redondeadas para ventanas y puertas balconeras practicables u oscilobatientes de 70 mm de profundidad y 5 cámaras interiores en hoja y marco.

Los perfiles de marco, hoja y travesaño, gracias a su gran resistencia, alta estanquidad, fácil elaboración y larga vida útil, permiten fabricar elementos de grandes dimensiones.

El amplio y resistente galce, permite la colocación de vidrios de hasta 42 mm en cualquier tipo de hoja, que junto a su eje de herraje de 13 mm posibilita la colocación de cerradores de seguridad atomillados al refuerzo metálico.

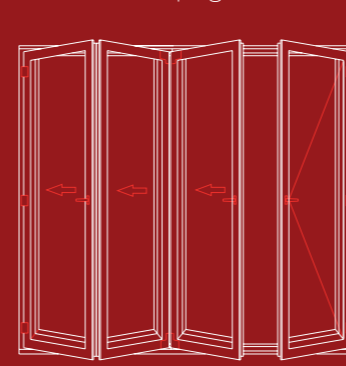
Ventanas Practicables Oscilobatientes



Puerta balconera



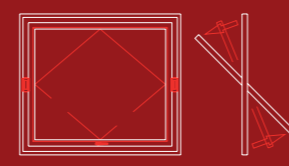
Puerta plegable



Puerta deslizante paralela



Ventana pivotante



**Generan un
ahorro anual
superior al
25%**

